



Esclatómetro mod. 347

Bursting Tester mod. 347

ENSAYO DE RESISTENCIA AL ESTALLIDO EN PAPELES Y CARTONES SEGÚN UNE-EN ISO2758 Y UNE-EN ISO2759.

El aparato diseñado para la realización de dicho ensayo, sometiendo al papel o cartón a una presión hidráulica creciente, es el denominado como Esclatómetro modelos 347-P y 347-C

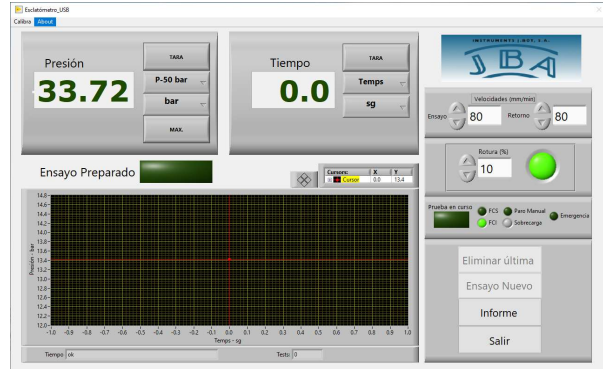
TEST FOR BURSTING STRENGTH IN PAPER AND PAPERBOARD ACCORDING TO EN-ISO2758 AND EN-ISO2759.

The device designed to carry out this test, applying to the paper or paperboard an increasing hydraulic pressure, is called Bursting Tester model 347-P and 347-C.



DESCRIPCIÓN DEL ENSAYO

El ensayo se efectúa fijando la muestra o probeta de ensayo sobre una membrana elástica a través de una mordaza anular. Un incremento de la presión del fluido hidráulico es aplicado debajo de la membrana de caucho y por tanto sobre la probeta. El volumen del fluido se incrementa a velocidad constante hasta que se alcanza el momento de la rotura de la probeta, quedando reflejado el valor o resistencia de estallido en el sistema de medida.



TEST DESCRIPTION

The test method is carryout fixing a sample to the elastic diaphragm by means of a flat annular clamping ring. An increasing fluid pressure is applied to the underside of the diaphragm and the sample. The fluid volume is increase to constant speed until the burst. The measure system determines the bursting strength.

DATOS TÉCNICOS – TECHNICAL DATA

Características – Characteristic	347-P	347-C
Capacidad Presión – Pressure Capacity (bar)	40	60
Resolución – Resolution (bar)	0,1	0,1
Unidades - Units	Bar / Kpa	Bar / Kpa
Portaprobetas – Sample Holder	ISO 2758	ISO 2759
Mordaza – Grip	Neumática	Neumática
Presión Mordaza – Pressure Grip	Regulable	Regulable
Velocidad de avance – Speed (mm/min)	Programable	Programable
Paro y Retroceso Auto – Stop and Return	Programable	Programable
Alto (mm) – Height	590	590
Ancho (mm) – Width	520	520
Profundidad (mm) – Depth	500	500
Peso (kg) – Weight	70	70
Voltaje (V) – Electric Supply	230	230
Consumo (W) – Consumption	500	500
Alimentación Aire (bar) – Air Supply	6	6

